

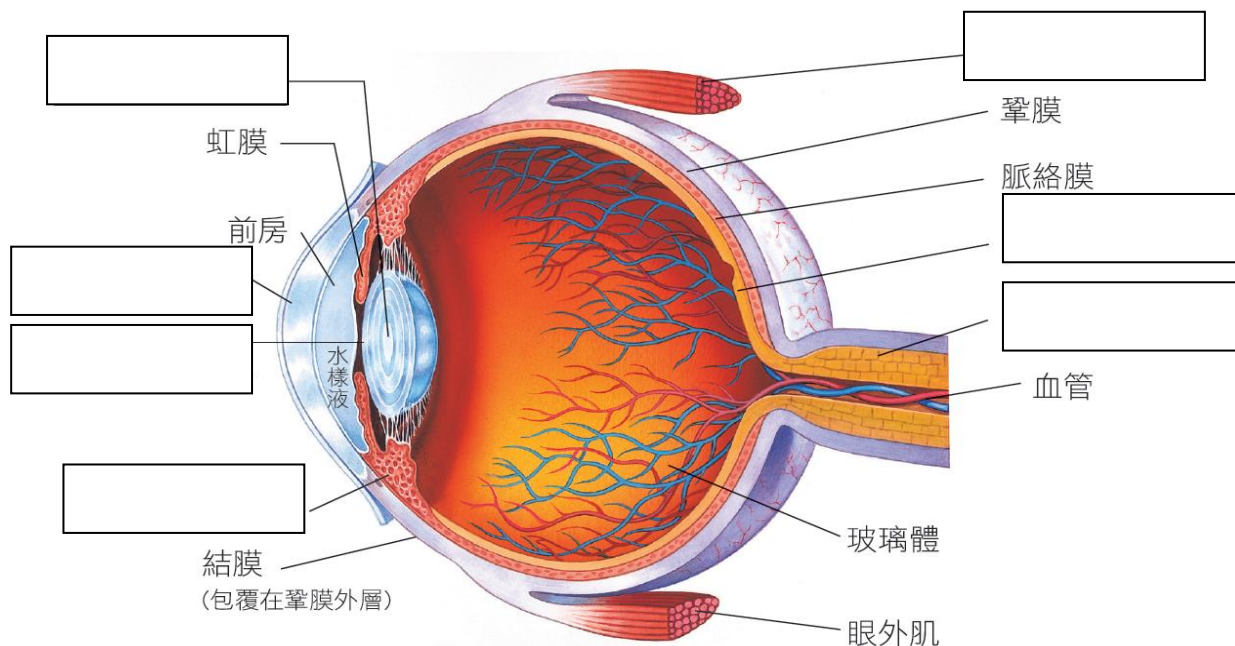
# 桃園市立慈文國中 113 學年度第一學期補考試題

科目	健體	代碼	10 11	範圍	南一版 第一篇~第三篇	班級 座號	七年 班 號	姓名	
----	----	----	----------	----	----------------	----------	-----------	----	--

補考試題說明：健體期末考分健康與體育兩個部分，共兩頁。

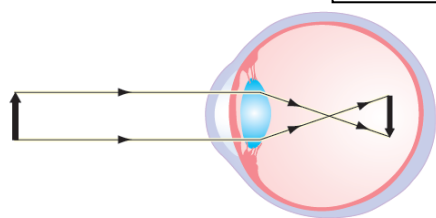
第一部分：健康請依說明完成下列問題：

一、下圖是人體眼球構造圖，請在下列空格填寫正確名稱

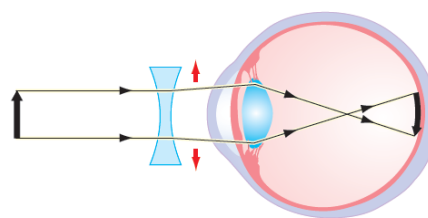


二、請依圖完成下列空格

- 長時間、近距離、用眼過度，造成睫狀肌痙攣，無法調節水晶體的彎曲度，而引起暫時視力減退的情形，稱為：
- 近視：水晶體、角膜彎曲度、或眼球前後徑等原因造成(圖 1-2-2)，必須配戴矯正(圖 1-2-3)。



↑圖1-2-2 近視示意圖



↑圖1-2-3 近視矯正後示意圖

三、請列出三項低頭族(經常使用手機)可能引起的健康問題：

(1)

(2)

(3)

第二部分：體育請自行各班體育任課老師進行補考：

通過	不通過

任課老師簽名：\_\_\_\_\_